

05



STADION PIŁKARSKI

Bar VIP

126,23 m²

/ I Piętro



Budynek klubowy



24 m x 2,5 m (bar)



**Pomieszczenie o charakterze usługowym,
z przeznaczeniem na działalność gastronomiczną – bar**

• Charakterystyka

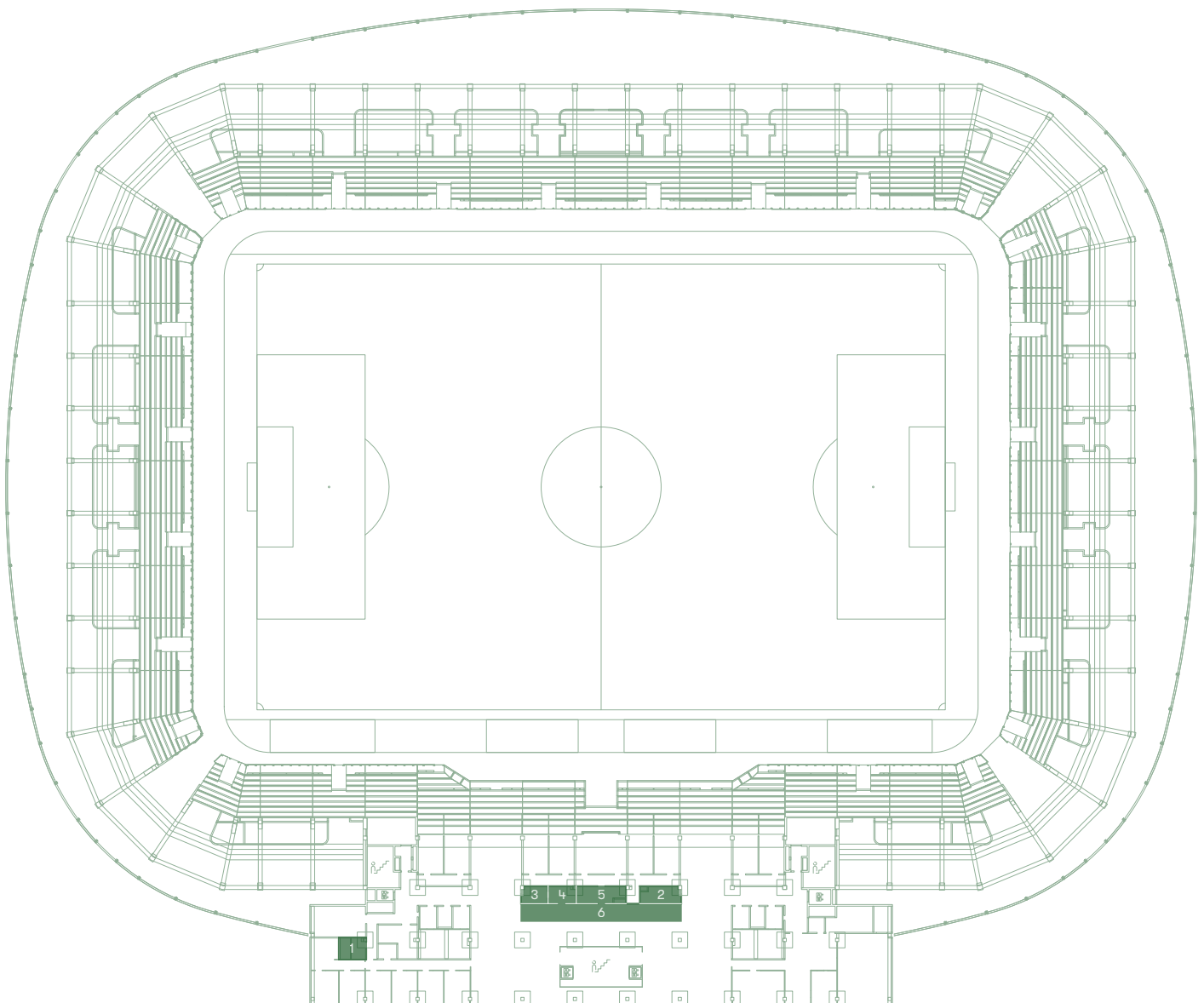
Pomieszczenie pomocnicze dla personelu usytuowane jest na I piętrze budynku klubowego, w pobliżu części biurowej. Pomieszczenie posiada pełny węzeł sanitarny oraz osobne wejście. Pozostałe pomieszczenia w kompleksie barowym zlokalizowane są na I piętrze, stanowią część holu VIP, w sąsiedztwie łóż VIP. Część pomieszczeń wyposażona w umywalki (zmywalnia naczyń oraz pomieszczenie pomocnicze).

Wymiary pomieszczeń przynależących:

1. Pomieszczenie dla personelu: 3,8 m x 3,2 m – 11,79 m²
2. Pomieszczenie pomocnicze: 6 m x 2,5 m – 14,11 m²
3. Zmywalnia naczyń: 3,9 m x 2,5 m – 9,37 m²
4. Naczynia czyste: 4,1 m x 2,5 m – 9,89 m²
5. Zaplecze baru: 7,4 m x 2,5 m – 16,86 m²
6. Bar: 24 m x 2,5 m – 64,21 m²

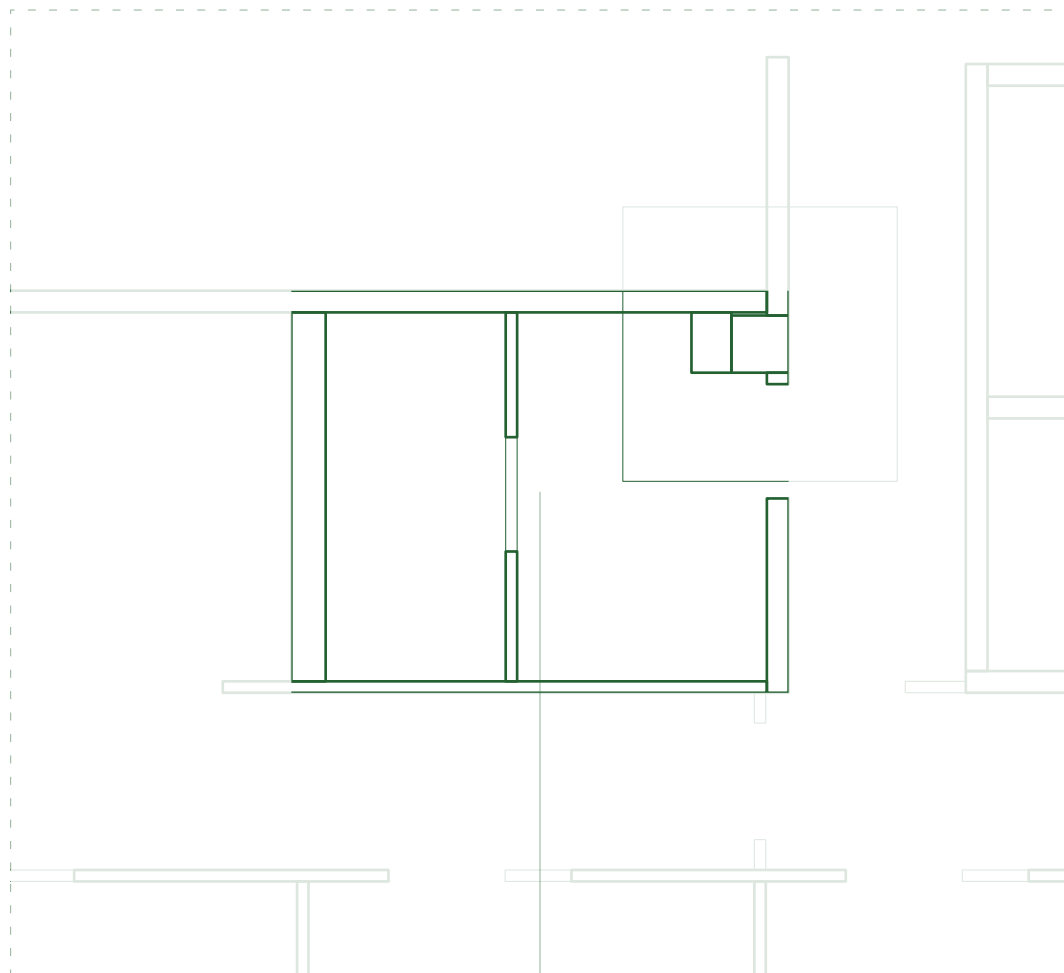


• Lokalizacja pomieszczenia





• Plan pomieszczenia

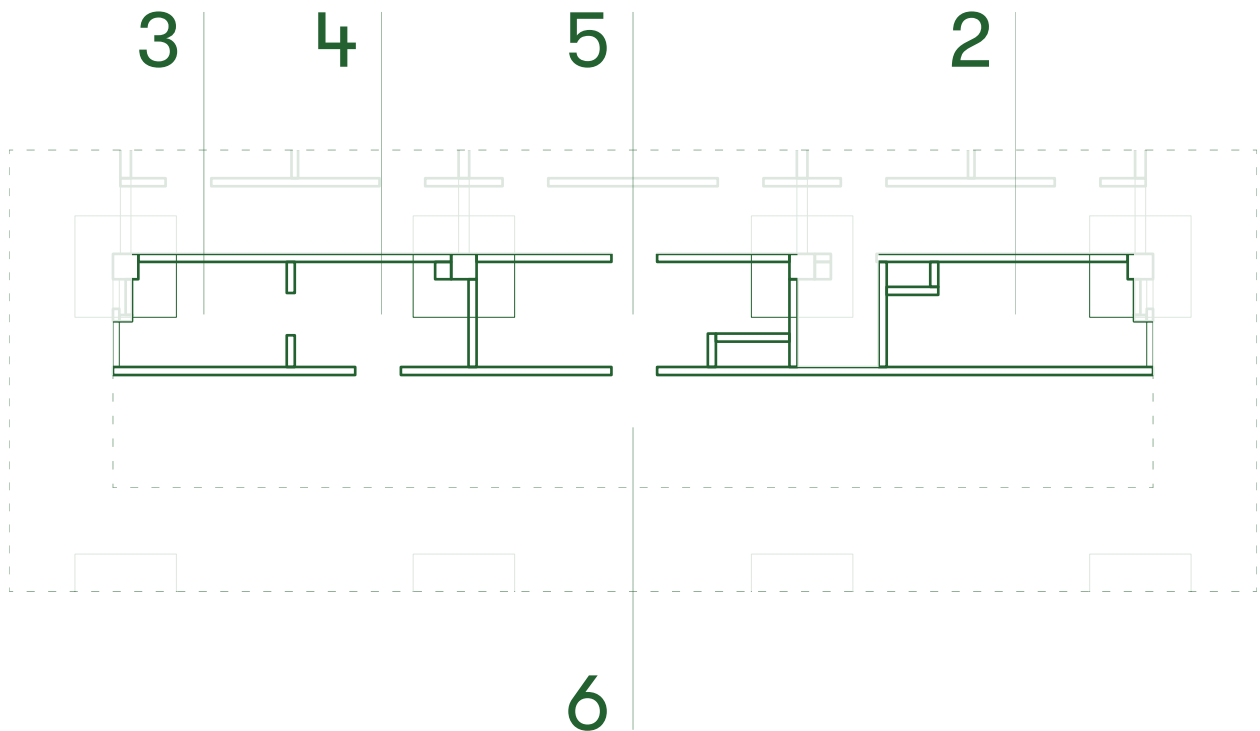


1





• Plan pomieszczenia



05 



• Kontakt **Kontakt**



Zagłębiowski Park Sportowy sp. z o.o.
ul. gen. Mariusza Żaruskiego 2, 41-219 Sosnowiec

tel.: +48 797 772 377
e-mail: biuro@zps-sosnowiec.pl
<https://www.zps-sosnowiec.pl>