

01



STADION PIŁKARSKI

Sala konferencyjna

104,59 m²

/ Parter



Budynek klubowy



13 m x 8,31 m



Organizacja konferencji, szkoleń, warsztatów

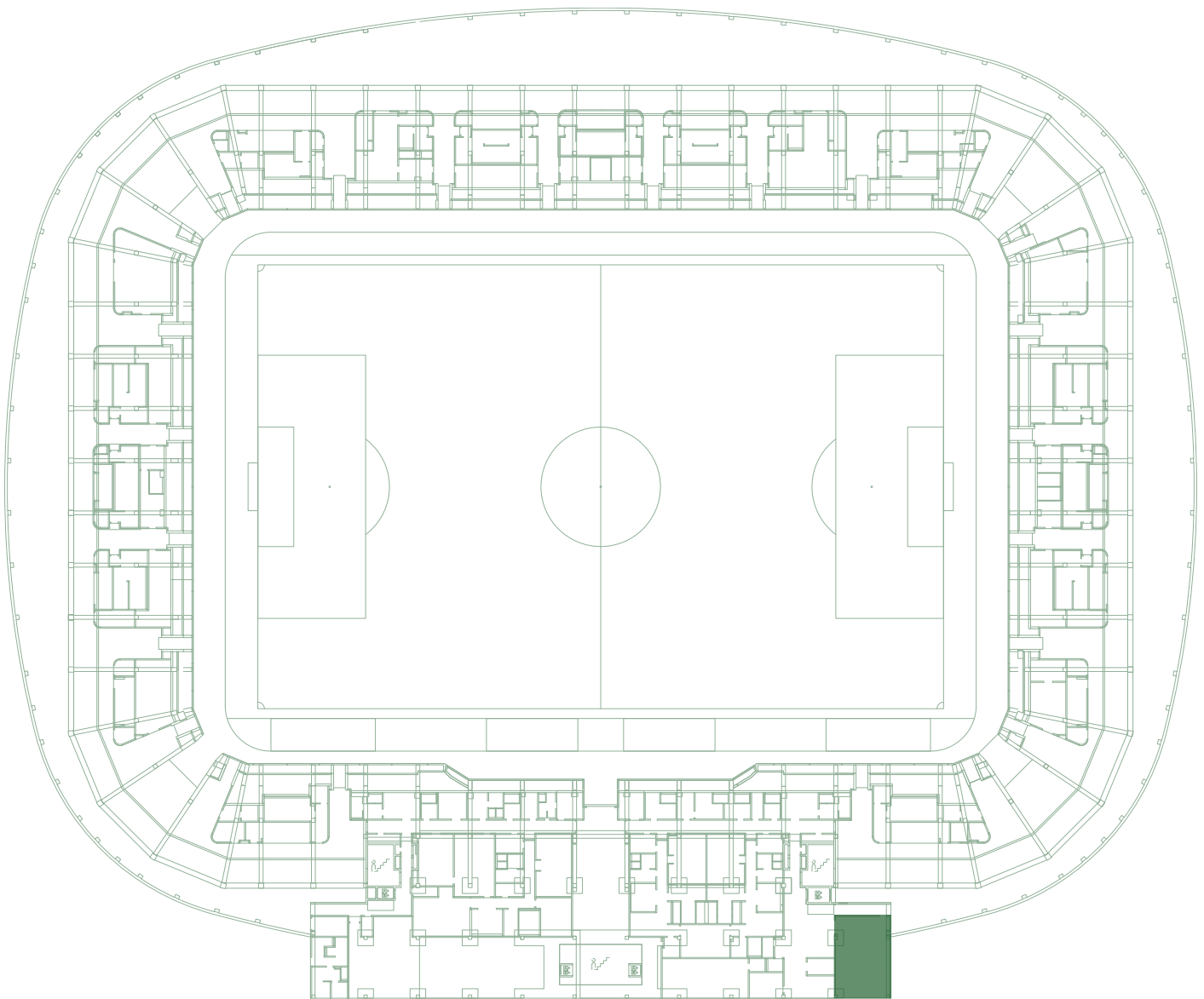
• Charakterystyka

Pomieszczenie zlokalizowane na parterze budynku klubowego – Trybuna Zachodnia. Sala konferencyjna znajduje się w pobliżu wejścia głównego. Przed salą dostępne jest miejsce dla cateringu oraz sanitariaty. Pomieszczenie sali konferencyjnej jest przeszklone (okna od strony zachodniej).

01



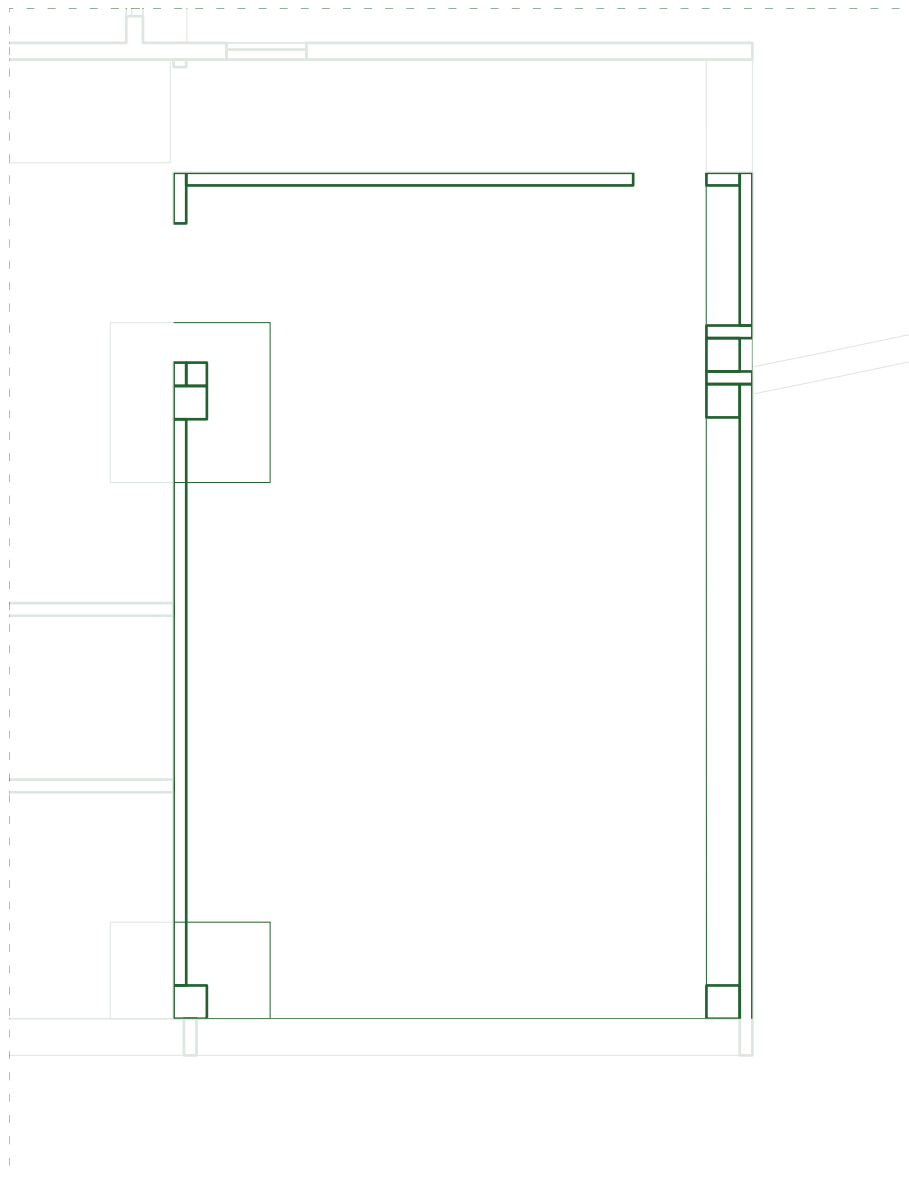
• Lokalizacja pomieszczenia



01

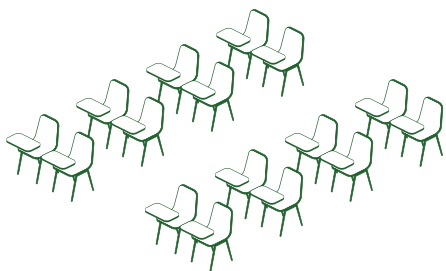


• Plan pomieszczenia

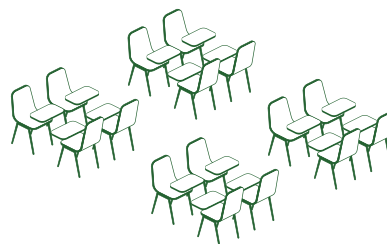


01

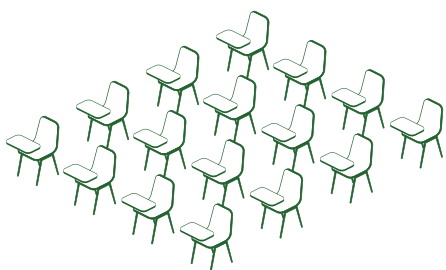
• Konfiguracje



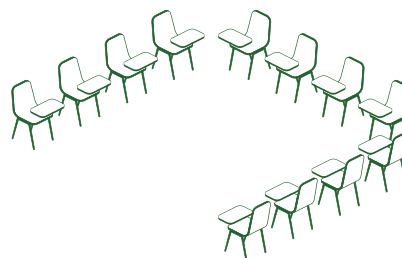
60 osób szkolny



34 osoby bankietowy



72 osoby teatralny



40 osób podkowa

• Dostępne udogodnienia



Wi-Fi



Flipchart



Projektor



Klimatyzacja



Ekran



Bezpłatny parking

01



• Kontakt



Zagłębiowski Park Sportowy sp. z o.o.
ul. gen. Mariusza Żaruskiego 2, 41-219 Sosnowiec

tel.: +48 797 772 377

e-mail: biuro@zps-sosnowiec.pl

https: www.zps-sosnowiec.pl